

簽 於 109年9月21日  
於 商學院財政稅務系(含租稅管理與財規劃研究所)  
速別：普通件

主旨：檢陳本系109學年度第1學期第一次系務會議會議紀錄，呈請  
鑒核。

說明：

一、本次會議決議事項如下：

- (一)本系109學年度各項委員確認乙案。
- (二)本系109學年度第1學期業界導師輔導申請乙案。
- (三)本系109學年度第1學期申請內涵服務學習課程乙案。

擬辦：

一、本案奉核後，擬依決議辦理。

會辦單位：職涯及諮商輔導中心

第一層決行

承辦單位

約用組員 郭曉庭 0921  
0820

教授兼財政稅務系代理主任 張允文 0922  
0832

教授兼商學院院長 李國璋 0923  
0920

會辦單位

約用組員 張馨箴 0923  
職務代理人 0927

敬請繳交「業界導師申請表」，本組審核通過後，敬請依要點辦理活動及核銷事宜，且因本學期過年底會計年度關帳，敬請調整於第11週前完成活動辦理，且於12/2(三)前繳交核銷資料，以利後續費用核銷；另建議辦理活動遵守相關防疫措施。

專案社工師 徐啟維 0923  
0946

助理教授兼職涯實就輔組長 莊哲偉 0923  
1205

經電話再次確定，財稅系本學期無人申請內涵服務學習課程。

助理員 簡麗美 0923  
1213

助理教授兼職涯服學組長 王玉玫 0923  
1221

約用組員 張馨箴 0923  
職務代理人 1504

決行

約用組員 羅勻廷 0925  
0926

組員 李建翰 0925  
0927

綜合業務組組長 危惠美 0925  
1321

教授兼主任秘書 鄭瑞昌 0925  
1326

如擬

校長 謝俊宏 0926  
1126

助理教授兼 職涯服學組長	王玉玫	0924 1536
副教授兼職涯及 諮商輔導中心主任	李金玲	0925 0922

# 國立臺中科技大學 財政稅務系

## 109 學年度第 1 學期第一次系務會議會議紀錄

壹、時 間：中華民國 109 年 09 月 16 日(星期三)中午 12:10

貳、地 點：中商大樓 9 樓 7923 教室

參、主 席：張允文主任

紀錄：郭曉庭

肆、出席人員：沈維民教授、黃淑惠教授、許義忠教授、張淑華教授、林晏如教授、林冰如  
副教授、張瀨云副教授(請假)、顏志達副教授、謝蕙如助理教授(請假)。

伍、列席者：

陸、主席報告：

1. 招生名額缺額事宜。

2. 109 學年度財政稅務系租稅與理財規劃碩士班就讀情況。

3. 本系教師業務費及計畫行政管理費使用狀況，如附件一所示。

4. 為落實教學品保之預警機制，教務處已將期初預警資料送至系辦，請導師協助進行期初預警各項作業，以利了解學生需要的協助與支援，給予及時之分向輔導。

5. 請導師調查班上學生家中確實有經濟上遭遇困難。給予適當資源協助。優惠書錢、各式計劃助理、學校輔導中心獎金等。

6. 校務基本資料庫填寫，本週會發信，再請教師協助配合於 9 月底前填報完成。

7. 評鑑資料填寫。

8. 因應教學品保，本系擬於 9 月 24 日(四)召開「系所中長程發展會議」並邀請校外專家撥冗出席予以指導。後續擬規劃於 10 月初召開「系課程會議」，請老師們預留時間。

柒、討論事項

案由一：本系 109 學年度各項委員確認乙案，提請審議。

說明：本系已於 108 學年度第 2 學期第四次系務會議通過改選 109 學年度相關委員乙案，然因本系 109 學年度系主任於期末選出且涉及委員名單，爰擬於本次會議確認各項委員名單，並依行政程序續提院務會議核備。109 學年度各項委員明單如下表所示：

項次	委員名稱	推選限制及注意事項	109 學年度委員名額	
			正取	備取
1.	校務會議委員	<ul style="list-style-type: none"> <li>◆ 系主任為當然委員，<u>右側推選人數包含</u>系主任，故名額僅有 1 名者，則為推選備取委員。</li> <li>◆ 需為專任教師。</li> <li>◆ 副教授以上教師不得低於各系推選委員總數的三分之二。</li> </ul>	張允文(當然委員)	張瀨云
2.	院務會議	<ul style="list-style-type: none"> <li>◆ 院長、副院長及系主任為當然委員，<u>右側推選人數不包含系主任</u></li> <li>◆ 副教授以上教師不得低於各系推選委員總數的三分之二。</li> </ul>	張允文(當然委員) 張瀨云	-
3.	院教評委員	<ul style="list-style-type: none"> <li>◆ 需為教授。</li> <li>◆ 請再推選備取委員 1 名。</li> </ul>	張淑華	許義忠
4.	院課程委員	<ul style="list-style-type: none"> <li>◆ 系主任為當然委員，<u>右側推選人數不包含系主任</u>。</li> <li>◆ 需為系課程委員會召集人。如召集人為系主任，另從系課程委員人推選。</li> </ul>	張允文(當然委員) 林晏如	-
5.	院務發展委員	<ul style="list-style-type: none"> <li>◆ 系主任為當然委員，<u>右側推選人數不包含系主任</u></li> </ul>	張允文(當然委員) 顏志達	-
6.	院學報委員	<ul style="list-style-type: none"> <li>◆ 系主任、副院長非為當然委員。</li> </ul>	張瀨云	-
7.	院國際交流委員	<ul style="list-style-type: none"> <li>◆ 系主任、副院長非為當然委員。</li> </ul>	林冰如	-
8.	獎懲委員會委員	<ul style="list-style-type: none"> <li>◆ 本會委員不得兼任「學生申訴評議委員會委員」(108 學年度:張瀨云老師、江定洋同學)。</li> <li>◆ 任期 1 年、連選得連任 1 次。</li> </ul>	謝蕙如	-

9.	圖書委員	-	顏志達	-
10.	系務委員	◆ 全體教師	財稅系全體教師	-
11.	系課程委員	◆ 全體教師	財稅系全體教師	-
12.	系教評委員	◆ 系(所)教評會置委員五至九人及候補委員若干人，送請院長轉請校長核聘。	財稅系專任教授及副教授 9 名	-
13.	系務組織相關委員	-	詳如附件二	

決議：照案通過。

案由二：本系 109 學年度第 1 學期業界導師輔導申請乙案，提請審議。

說明：本學期(109-1)業界導師輔導活動已開放各系申請，依國立臺中科技大學業界導師制度實施要點，本系擬聘請 1 位業界導師李○宜，請參閱附件三。

決議：照案通過。

案由三：本系 109 學年度第 1 學期申請內涵服務學習課程乙案，提請審議。

說明：依「國立臺中科技大學內涵服務學習課程實施說明」辦理，以課程所教授之專業知能為主，服務方式由授課教師與合作單位進行協商討論與規劃設計。

決議：目前尚無教師申請，鼓勵本系教師踴躍於截止日前提出申請並提案系務會議審議。

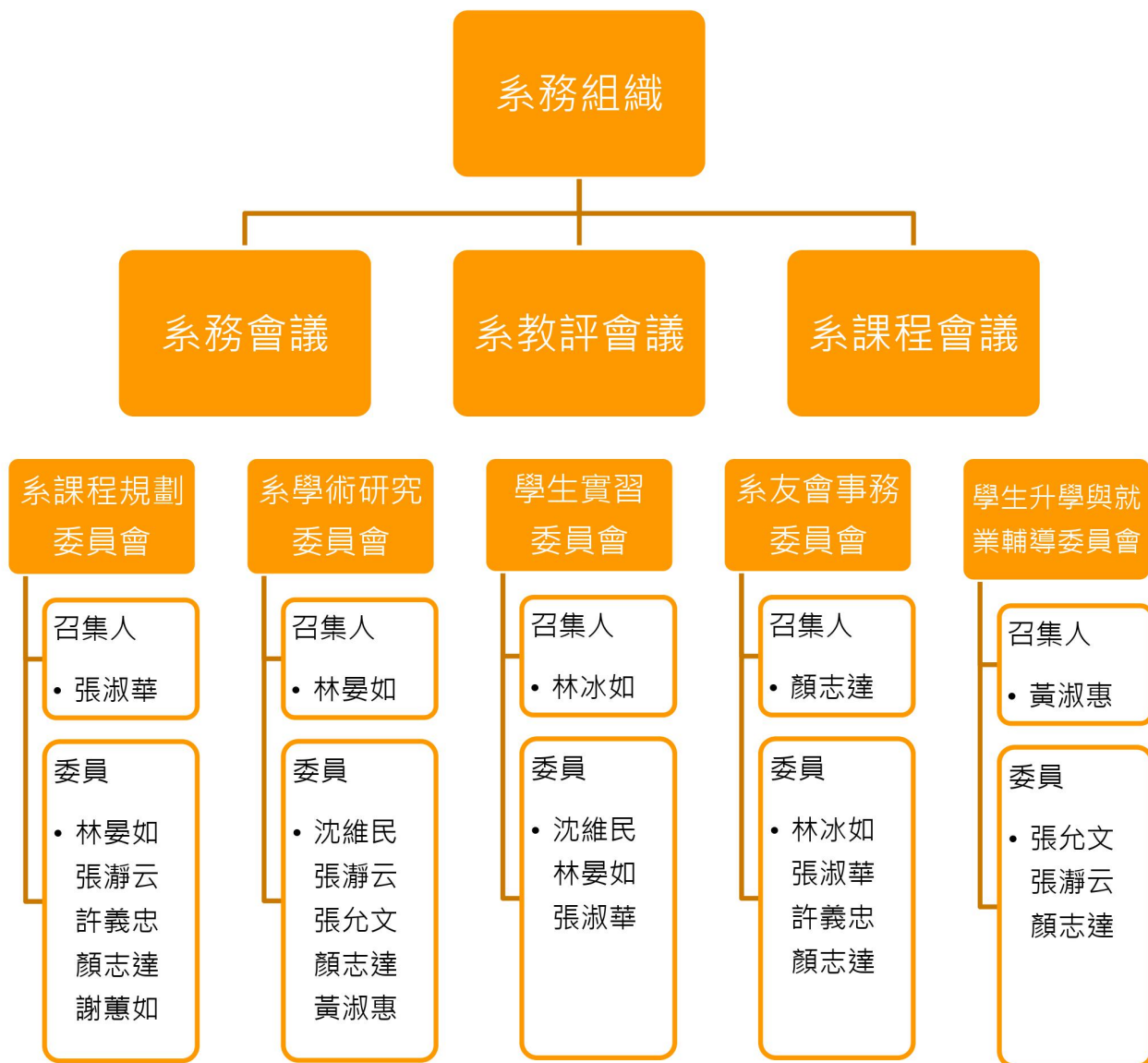
捌、臨時動議

玖、散會(12:40)

教師姓名	109 年教師授權業務費	109 年教師授權業務費-餘額	108 年度建教合作計畫行政管理費	108 年度建教合作計畫行政管理費-餘額
沈維民	\$4,590	\$400	-	-
黃淑惠	\$4,590+\$6,000=10,590	\$10,590	\$2,000	\$2,000
張允文	\$4,590	\$334	\$8,000	\$3,486
張淑華	\$4,590+\$6,000=10,590	\$8,052	-	-
許義忠	\$4,590+\$4,000=8,590	\$464	\$4,000	\$4,000
林晏如	\$4,590+\$6,000=10,590	\$10,590	\$2,800	\$2,800
顏志達	\$4,590	0	-	-
林冰如	\$4,590+\$6,000=10,590	\$10,590	-	-
張瀨云	\$4,590+\$6,000+\$5,000=15,590	\$15,590	-	-
謝蕙如	\$4,590+\$6,000=10,590	\$3,992	-	-

會計領域	• 沈維民、張允文、林冰如
財政與經濟領域	• 黃淑惠、張淑華、張靜云、許義忠、顏志達
稅務領域	• 黃淑惠、林晏如、謝蕙如

# 109學年度系務組織圖



國立臺中科技大學 業界導師申請表

附件三(略)

申請學年度：109 申請日期：109年9月4日





## 109 學年度第 1 學期第一次系務會議 簽到單

時間:109 年 09 月 16 日(三)中午 12 時 10 分

地點:中商大樓 7923 室

主席:張允文主任

出(列)席人員	簽名欄
張允文教授	張允文
沈維民教授	NS
黃淑惠教授	黃淑惠
許義忠教授	許義忠
張淑華教授	張淑華
林晏如教授	林晏如
林冰如副教授	林冰如
張瀨云副教授	
顏志達副教授	顏志達
謝蕙如助理教授	