

簽 於 財政稅務系 中華民國 104 年 9 月 23 日

附件：

主旨：檢陳 104 學年度第 1 學期第 2 次系務會議紀錄，請鑒核。

說明：

一、本次會議討論事項：

(一)討論組成 104 學年度許義忠老師升等教授臨時審查小組。

(二)討論本系 104 學年度系務各功能委員組織選任。

(三)推選本系教師申訴評議委員會委員。

(四)討論本系 104 學年度第 1 學期教學助理，商學院分配 4 名
助理之協助科目。

第 層 決行
承辦單位

組員曾小津

副教授兼財政稅務系主任 許義忠

商學院

教授兼商學院副院長 朱蘊曠

會辦單位

人事室

擬：本案表格可後請將掃描
電子檔email至pen11
@nutc.edu.tw存參。

人事室黃筱丰

人事室林輝雄

人事室鍾家政

決行

副教授兼主任秘書 陳榮昌

1002

閱，請依決議事項
辦理從噴事宜 1002

國立中科技大學 謝俊宏(乙)
校長

許師升等教授審查小組
應先依 103/4/30 院教評決議
處理相關事宜 (如附件)

教授兼商學院院長 戴錦周

9/30

國立臺中科技大學 財政稅務系
104 學年度第 1 學期第 2 次系務會議紀錄

一、時 間：中華民國 104 年 9 月 16 日(星期三)中午 12：10

二、地 點：中商大樓九樓 7923

三、主 席：許義忠主任

四、出席人員：沈維民教授、黃淑惠教授、張允文教授、林冰如副教授、張淑華副教授、張瀨云副教授、林晏如副教授、謝蕙如助理教授(請假)、顏志達助理教授

五、列席者：

六、主席報告：

- 1.業務費使用明細(附件一)。
- 2.104 年 9 月 1 日新聞報導，花蓮知名風景區「慕谷慕魚」風景區，發生兩名本校大一新生溺水意外，請導師多多向學生宣導，出門旅遊要注意安全，勿涉險境。
- 3.104 年 9 月 21 日(一)上午 9:00 本系將舉辦教師成長研習營，主講人：中華財政學會理事長—朱澤民老師，演講題目：「地方財政苗栗化、中央財政希臘化」與「我國政府淺嚐負債與退休年金問題」，請老師踴躍出席。
- 4.請老師於 104 年 9 月 21 日(一)前協助填報 104 年 10 月技專院校校務基本資料庫資料，以供日後教師評鑑及升等資料之依據。
- 5.總務處保管組安排 104 年 9 月 29 日~9 月 30 日至本系進行「104 年度國有公用財產及物品盤點實施計畫」，屆時請財產保管人配合。另由於事逢中秋連假，故請老師於 104 年 9 月 25 日(五)前將老師保管之財產備妥待查。
- 6.本系 104 學年度須接受教師評鑑的老師為沈維民老師、黃淑惠老師。
- 7.從本學期開始，教師管理系統已改新版，請授課老師於 104 年 10 月 2 日(五)前上網填寫授課大綱。
- 8.請老師填寫 Office Hour。
- 9.新教師系統新增導師評量項目，請導師多加留意評量項目。例如：與同學相處時間是否少於 12 小時(目前不計分)。
- 10.請老師鼓勵同學申請讀書會。
- 11.104 年 9 月 21 日(一)18:30~20:30 碩士班教師節聚餐，地點:叉子餐廳。
- 12.請大四導師協助發通知書給未通過英文畢業門檻之學生，並請學生家長簽名後於 9 月底前繳回系辦。
- 13.請大二、大三導師協助宣導英文畢業門檻及英文補救課程事宜。

七、討論事項：

案由一：討論組成 104 學年度許義忠老師升等教授臨時審查小組。

說明：1.請當事人許義忠老師迴避。

2.依本系教師評審委員會設置要點第七點「本會委員在審議聘任及升等事宜時，審查委員之職級須高於申請者之教師職級(低階不能高審)。....」辦理。

決議：全體一致通過由財金系戴錦周教授、周昭宇教授、謝孟芬教授及本系沈維民教授、張允文教授擔任 104 學年度許義忠老師升等教授臨時審查小組委員。

案由二：討論本系 104 學年度系務各功能委員組織選任。

說明：請參考 103 學年度系務組織圖(請傳閱)。

決議：全體一致通過 104 學年度系務各功能委員詳見附件二。

案由三：推選本系教師申訴評議委員會委員

說明：1.任期:105/1/1-106/12/31。

2.需專任教師且未兼行政職務。

3.因有性別比例限制，正、備取各一名性別不同。

決議：全體一致通過本系教師申訴評議委員會委員正取:顏志達老師，備取:林冰如老師。

案由四：討論本系 104 學年度第 1 學期教學助理，商學院分配 4 名助理之協助科目。

說明：1.有關 104 學年度第 1 學期教學助理，分配本系 4 位教學助理(教學助理 60 小時/學期)。

2.根據教學資源中心說明，申請 TA 以協助(1)大班教學、(2)帶領實習課程(非職場實習)、(3)跨領域學程為優先，本次會議邀請老師共同協助分配。因學校分配資源不足，建議以本系一、二年的專業必修課程為主。

3.因學校分配本系教學助理人數不足，本系教師申請需求，擬做以下分配：

課程名稱	名額
會計學(二):大班教學、帶領實習課程	1名
會計學(一):帶領實習課程	1名
經濟學:基礎專業必修課程	1名
統計學:基礎專業必修課程	1名

決議：照案通過。

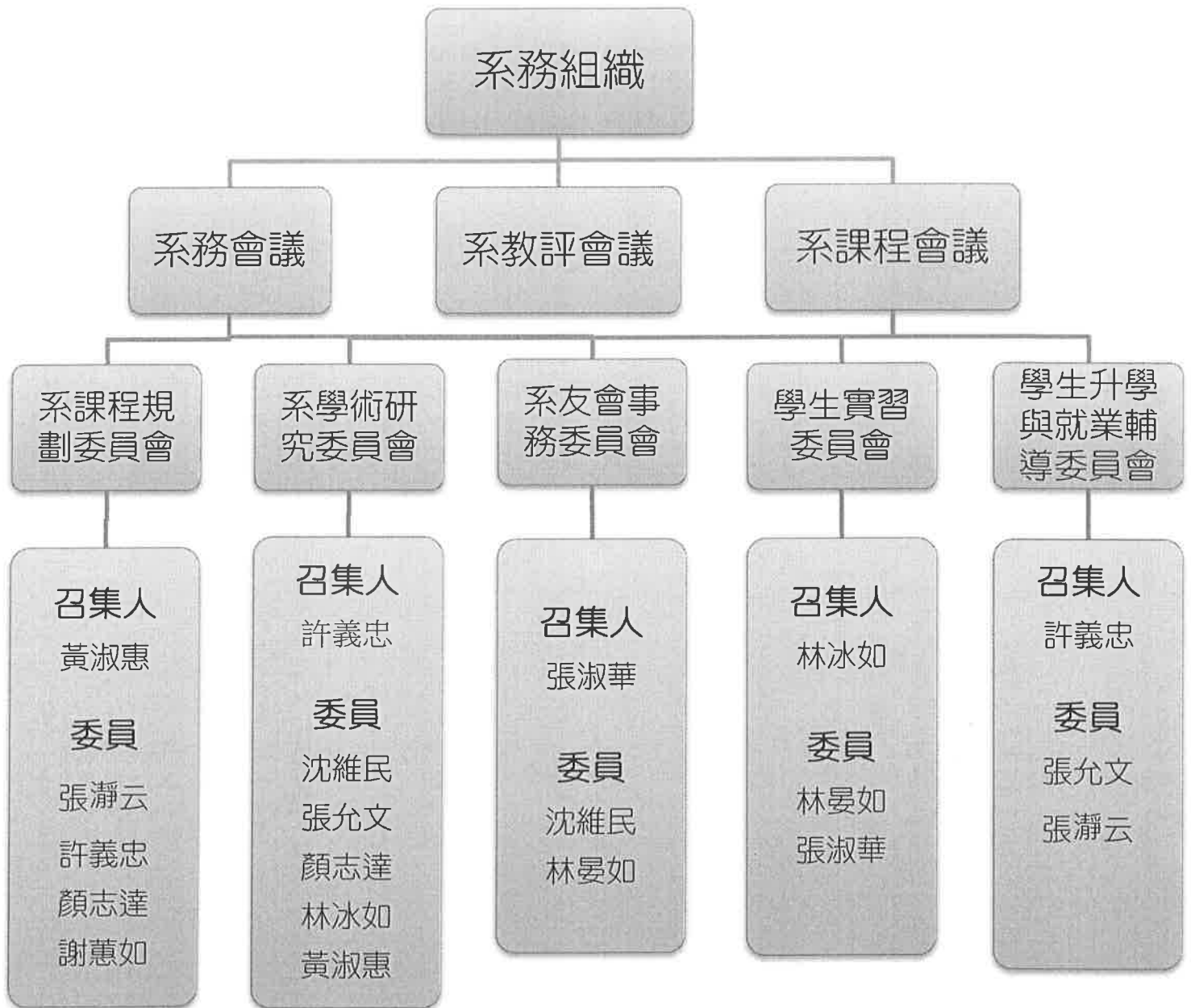
八、臨時動議

九、散會

附件一

財政稅務系業務費明細		期間:104/8/12~104/9/15	
本年度金額		教師業務費	系業務費
		6,740	237,272
請購單單號	摘 要	支出金額	支出金額
T10411020232	104年8月12日12:10財政稅務系104學年度第1學期第1次系務會議餐盒		720
T10411020234	財政稅務系購買公務用A4四孔D型夾、A411孔PP內袋、A3資料簿、A311孔PP內袋(共同供應性契約無相同規格)		3,436
T10411020235	104年8月25日12:10財政稅務系104學年度第1學期第2次系教評會議便當		490
T10411020237	財政稅務系老師購買教學研究用無、有線分享器、延長線(集中採購無此規格)	1,649	
T10411020238	財政稅務系郵寄老師升等外審資料郵資		390
T10411020239	財政稅務系老師購買教學研究用鍵盤、滑鼠(共同供應契約無此品項)	549	
T10411020240	財政稅務系購買公務用A4護貝膠膜		199
T10411020241	104年9月7日12:10財政稅務系104學年度第1學期第4次系教評會議便當		520
餘 額		4,542	231,517

104 學年度系務組織圖



會計領域 沈維民、張允文、林冰如

財政與經濟領域 黃淑惠、張淑華、張瀟云、許義忠、顏志達

稅務領域 黃淑惠、林晏如、謝蕙如

國立臺中科技大學財政稅務系

104 學年度第 1 學期第 2 次系務會議簽到單

許義中	
張淑華	林景如
沈維民	張允文
黃淑惠	林淑如
顏志遠	張釋之